

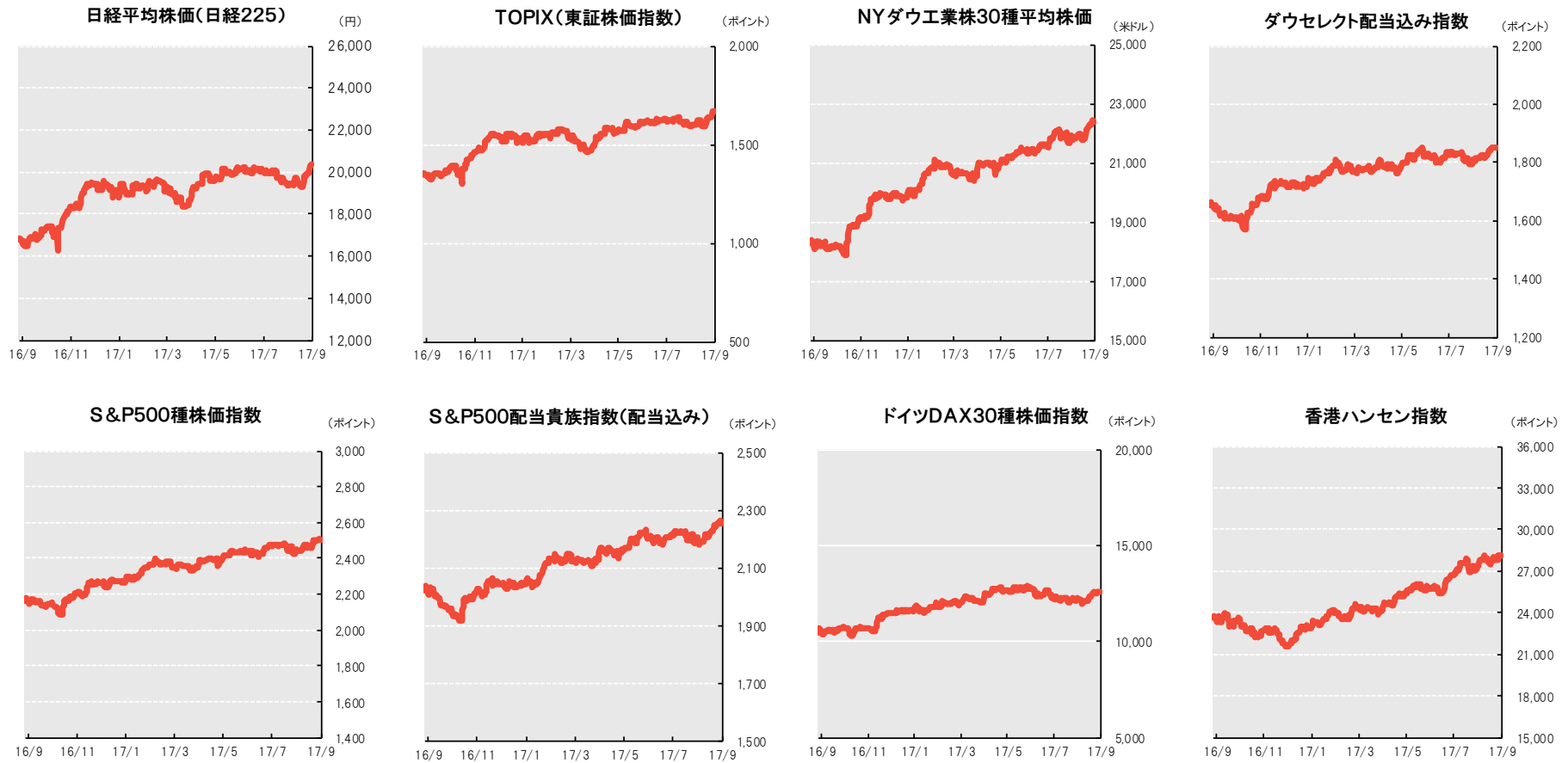
	指標	数値	前日比		指標	数値	前日比		指標	数値	前日比
株式	日経平均株価(日経225)	20,347.48	37.02	債券	日本新発10年国債利回り	0.030	0.000	為替 (NY)	米ドル/円	112.48	0.26
	TOPIX(東証株価指数)	1,668.74	0.82		米国2年国債利回り	1.439	0.000		ユーロ/円	134.31	0.85
	NYダウ工業株30種平均株価	22,359.23	▲ 53.36		米国10年国債利回り	2.277	0.009		英ポンド/円	152.74	1.31
	ダウセレクト配当込み指数	1,849.51	▲ 3.63		ドイツ10年国債利回り	0.455	0.011		豪ドル/円	89.23	▲ 0.90
	S&P500種株価指数	2,500.60	▲ 7.64		豪州2年国債利回り	1.982	▲ 0.018		ニュージーランドドル/円	82.18	▲ 0.37
	S&P500配当貴族指数(配当込み)	2,250.77	▲ 11.37		豪州10年国債利回り	2.829	0.000		カナダドル/円	91.25	0.18
	NASDAQ総合指数	6,422.69	▲ 33.35		ニュージーランド10年国債利回り	3.041	▲ 0.003		ポーランドズロチ/円	31.41	0.21
	イギリスFTSE100種株価指数	7,263.90	▲ 8.05		ブラジル2年国債利回り*	7.970	▲ 0.041		トルコリラ/円	32.10	0.08
	ドイツDAX30種株価指数	12,600.03	30.86		ブラジル債券指数(IRF-M指数)*	10,721.160	13.771		南アフリカランド/円	8.475	0.052
	MSCI東ヨーロッパ指数*	158.91	1.17		メキシコ10年国債利回り	6.812	▲ 0.043		ブラジルリアル/円	35.833	0.025
	香港ハンセン指数	28,110.33	▲ 17.47		トルコ10年国債利回り	10.930	0.080	中国元/円	17.046	0.084	
	香港H株指数	11,198.32	24.81		インドネシア10年国債利回り	-	-	インドネシアルピア/円	0.844	0.001	
	インドムンバイSENSEX指数	32,370.04	▲ 30.47		金利	米ドルLIBOR(1ヵ月)*	1.236	▲ 0.002	韓国ウォン/円	9.929	0.016
	韓国総合株価指数	2,406.50	▲ 5.70			円LIBOR(1ヵ月)*	▲ 0.047	0.002	台湾ドル/円	3.722	0.000
	ブラジルボベスパ指数	75,604.34	▲ 399.81		商品	NY金先物*	1,316.40	5.80	インドルピー/円	1.736	▲ 0.010
	ブラジルIBrX指数	31,369.28	▲ 168.78			金現物の参考価格*	4,706.00	4.00	メキシコペソ/円	6.292	▲ 0.022
	ブラジルバロール・ボベスパ指数	10,763.08	▲ 60.87			WTI原油先物*	50.69	0.79	ロシアルーブル/円	1.9409	0.0107
	南アフリカトップ40指数	49,548.85	▲ 27.03			S&P GSCIライトエネルギーインデックス*	193.84	2.32	ユーロ/米ドル	1.1941	0.0049
	MSCIエマージング指数*	1,112.07	2.44	為替 (TTM)	米ドル/円	112.53	0.90	米ドル/ブラジルリアル	3.1382	0.0047	
	Euromoneyグローバルマインニング指数*	351.62	0.49		ユーロ/円	133.67	▲ 0.21	豪ドル/ブラジルリアル	2.4882	▲ 0.0286	
MSCIエナジー指数*	207.55	1.93	豪ドル/円		90.19	0.84	為替※ 豪ドル+リアル+ランド*	96.43	0.14		
アレリアンMLP指数(配当込み)	1,214.70	▲ 8.41	香港ドル/円	14.42	0.12	(合成指数) レアル+ランド+ルピア*	80.62	0.31			
リート	東証REIT指数	1,663.33	▲ 11.55	為替 米ドル/円	112.43	1.02	ルピア+ルピー+ウォン*	118.00	0.46		
	東証REIT指数(配当込み)	3,150.03	▲ 21.86	(ロイター) 豪ドル/円	89.23	▲ 0.66	商品 CSLバレッジドローン指数(バンクローン)*	416.68	0.07		
	米国S&Pリート指数(配当込み)*	1,222.98	▲ 3.27	レアル/円	35.80	0.19					
	豪ASX200リート指数(配当込み)	43,122.97	▲ 697.73	米ドル/ブラジルリアル	3.140	0.012					

(※豪ドル+リアル+ランドは、豪ドル・ブラジルリアル・南アフリカランドの各変動率の平均を指数化(2009年4月28日=100)、レアル+ランド+ルピアは、ブラジルリアル・南アフリカランド・インドネシアルピアの各変動率の平均を指数化(2010年11月10日=100)、ルピア+ルピー+ウォンは、インドネシアルピア・インドルピー・韓国ウォンの各変動率の平均を指数化(2011年9月21日=100)し作成したものです。)

(出所:Bloomberg等。為替はTTMは三菱東京UFJ銀行、ロイターはWMOロイター、NYはニューヨーク市場。*)は前々日値。)(※表中の数値は作成時点の数値であり、掲載時点の数値とは合致しない場合があります。前日比は原数値の比較であり、表記の数値とは四捨五入の関係で合致しない場合があります。)(※当資料は、作成時点でBloomberg等における情報が更新されていない場合、数値を記載できない場合があります。また取引所が休場等であっても、Bloomberg等において数値が掲載されている場合は、当該数値を記載している場合がございます。)(※NY金先物、WTI原油先物は現在の中心限月における前日比を記載しているため、前日記載した数値との比較とはならない場合があります。)(※インドネシアルピアは100インドネシアルピア、韓国ウォンは100韓国ウォンあたりの数値を記載。)(※国債の前日比は、Bloomberg基準で記載しております。)(※金現物の参考価格は、東京商品取引所の金先物標準取引の価格を金のフォワードレートで割り引いて算出した現物の理論価格をいいます。)

モーニングサマリー

チャート編①

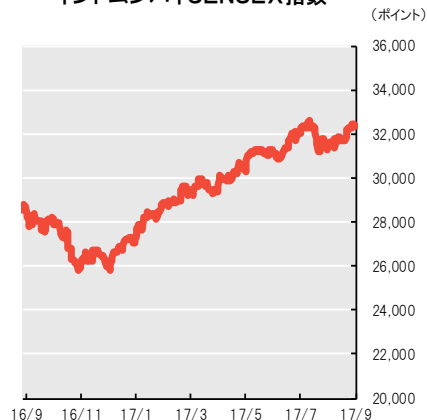


(出所)Bloombergのデータを基に三菱UFJ国際投信作成、作成基準日から遡ること1年分のデータ(通貨バスケット指数以外については、土日祝日等データを取得出来ない場合、前営業日の値)を掲載

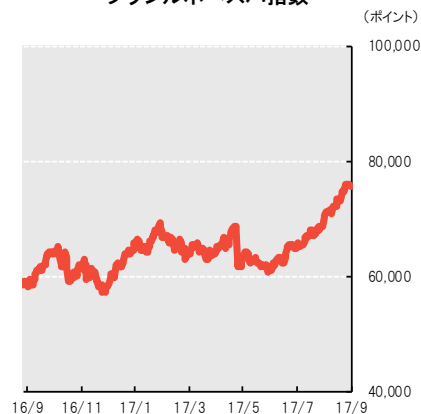
モーニングサマリー

チャート編②

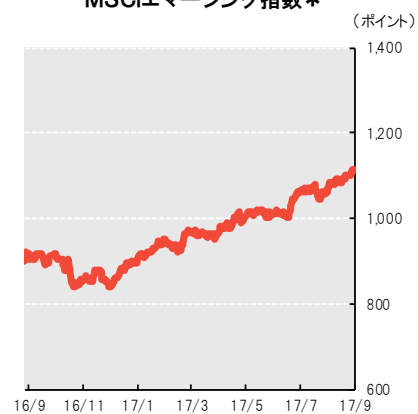
インドムンバイSENSEX指数



ブラジルボベスパ指数



MSCIエマージング指数*



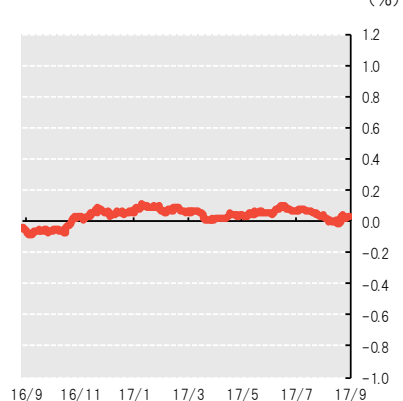
Euromoneyグローバルマイニング指数*



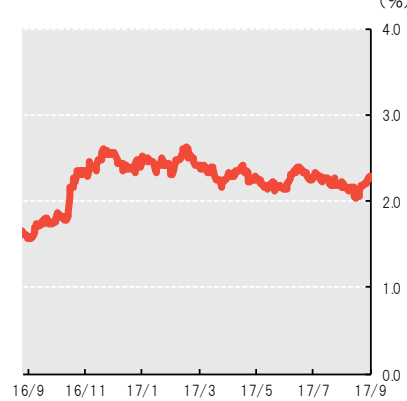
アレリアンMLP指数(配当込み)



日本新発10年国債利回り



米国10年国債利回り



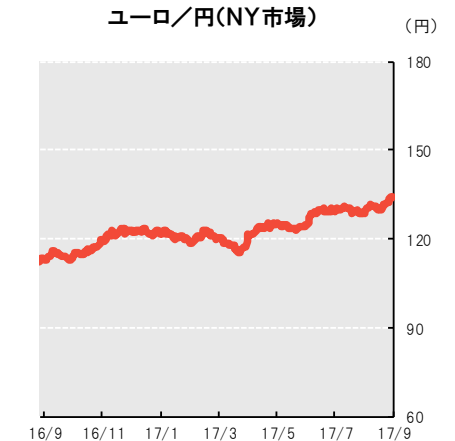
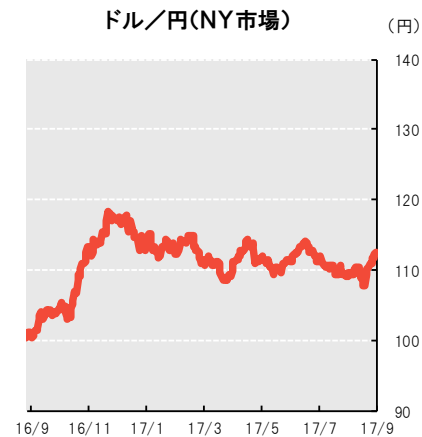
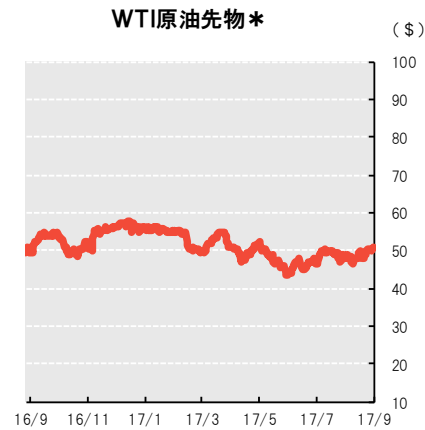
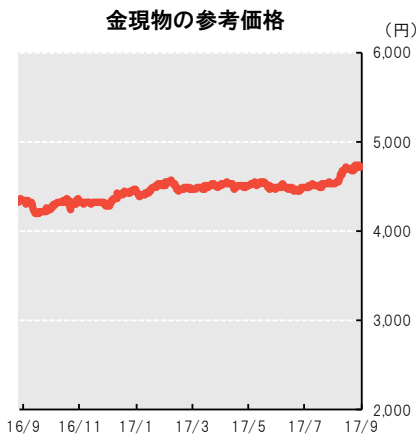
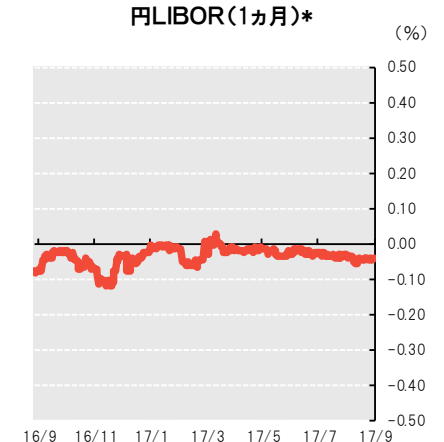
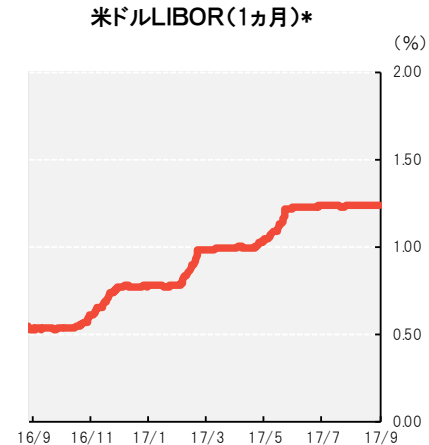
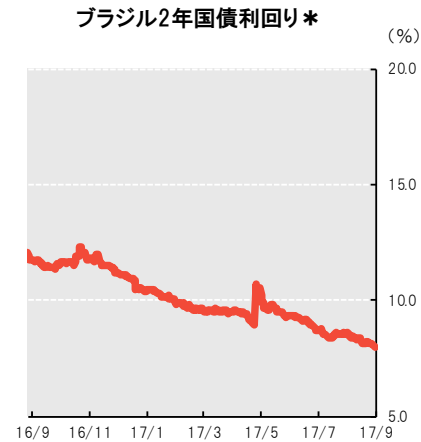
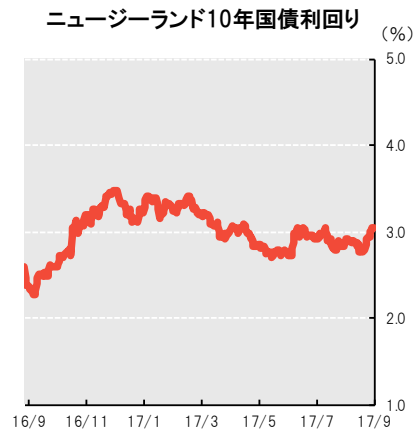
豪州10年国債利回り



(出所)Bloombergのデータを基に三菱UFJ国際投信作成、作成基準日から遡ること1年分のデータ(通貨バスケット指数以外については、土日祝日等データを取得出来ない場合、前営業日の値)を掲載

モーニングサマリー

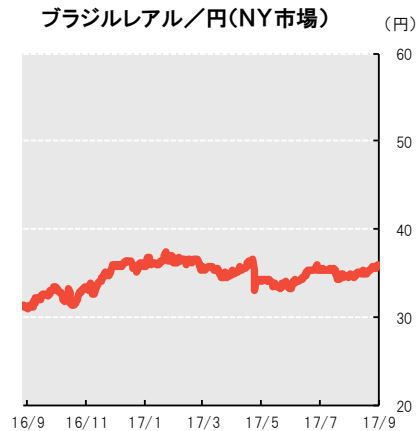
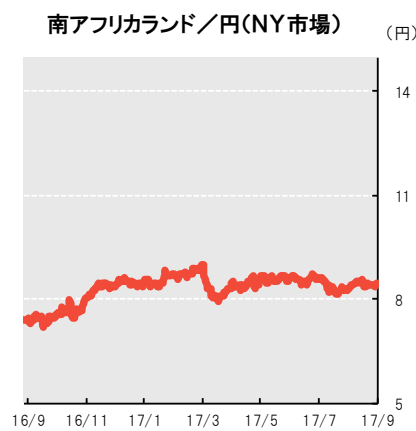
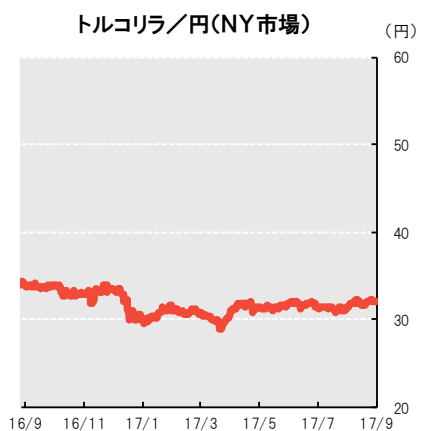
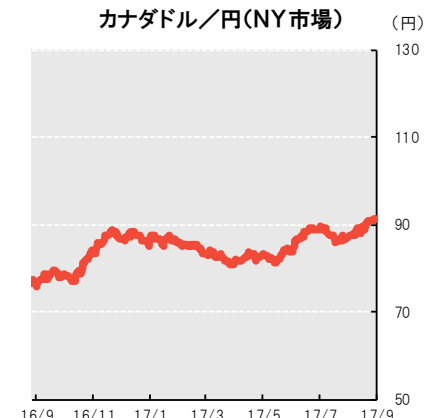
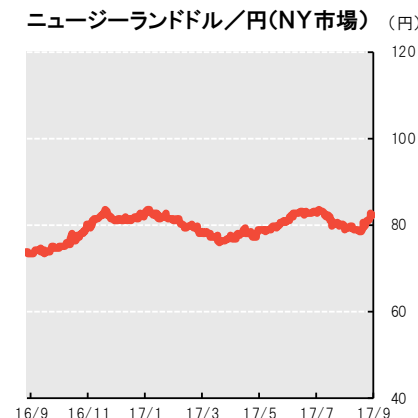
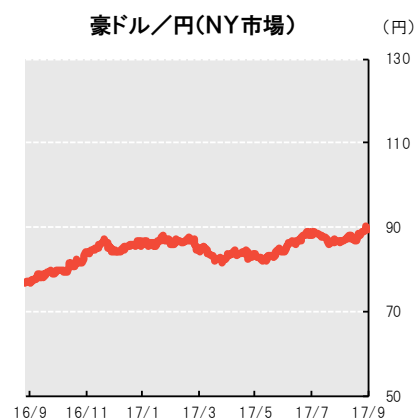
チャート編③



(出所) Bloombergのデータを基に三菱UFJ国際投信作成、作成基準日から遡ること1年分のデータ(通貨バスケット指数以外については、土日祝日等データを取得出来ない場合、前営業日の値)を掲載

モーニングサマリー

チャート編④

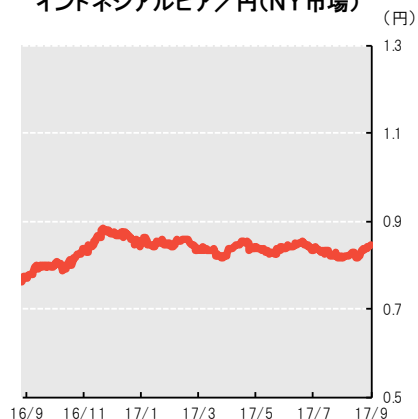


(出所)Bloombergのデータを基に三菱UFJ国際投信作成、作成基準日から遡ること1年分のデータ(通貨バスケット指数以外については、土日祝日等データを取得出来ない場合、前営業日の値)を掲載

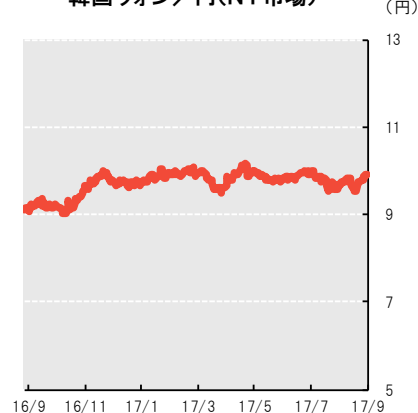
モーニングサマリー

チャート編⑤

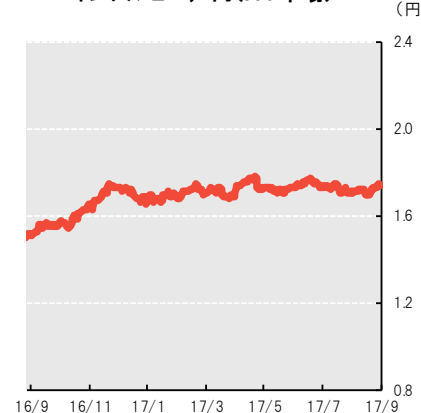
インドネシアピア/円(NY市場)



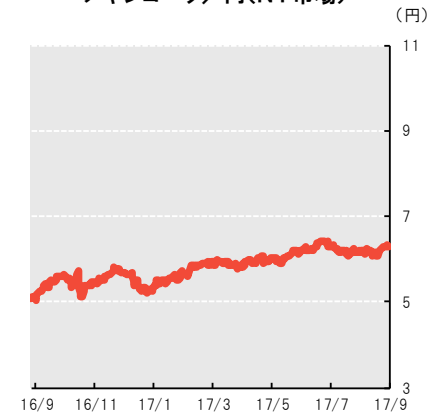
韓国ウォン/円(NY市場)



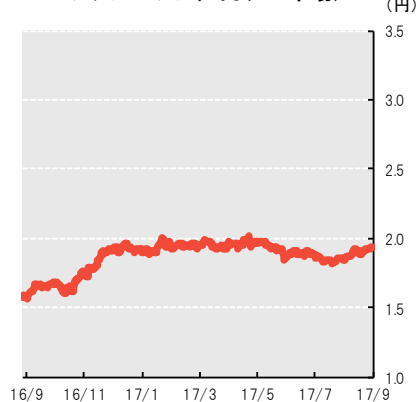
インドルピー/円(NY市場)



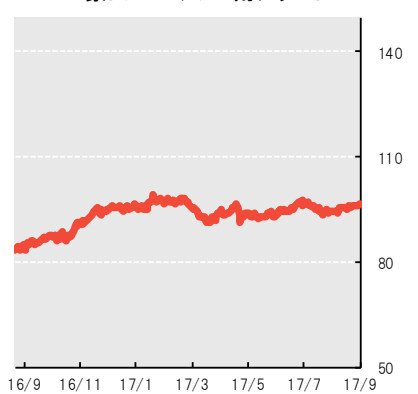
メキシコペソ/円(NY市場)



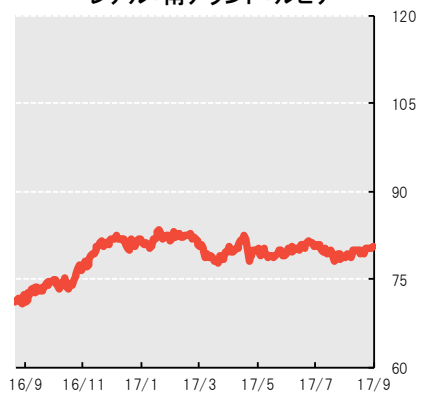
ロシアルーブル/円(NY市場)



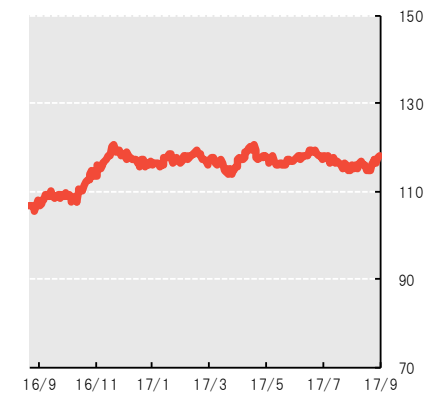
通貨バスケット指数①
豪ドル+リアル+南アランド



通貨バスケット指数②
リアル+南アランド+ルピア



通貨バスケット指数③
ルピア+ルピー+韓国ウォン



(出所)Bloombergのデータを基に三菱UFJ国際投信作成、作成基準日から遡ること1年分のデータ(通貨バスケット指数以外については、土日祝日等データを取得出来ない場合、前営業日の値)を掲載